

Le bilan de compétences vous permet de **faire le point** sur l'ensemble de votre carrière professionnelle, d'**envisager une nouvelle orientation**, une expérience professionnelle ou de **consolider un projet professionnel**.

Double  
cl  
matique

## LE BILAN DE COMPÉTENCES

Faites le point sur votre avenir professionnel !



Consultants sur toute la France

DÉCOUVREZ NOTRE  
ACCOMPAGNEMENT  
100% PERSONNALISÉ !

### CONTACTEZ-NOUS !



03.20.63.04.63



formationt@doclic.fr

SARL DOUBLE CLIC

Siège social : 8 Rue des verts prés  
59700 Marcq en Baroeul

Double  
cl  
Informatique



## POUR QUI ?

Tous publics actifs :



Salarié



Employeur d'emploi

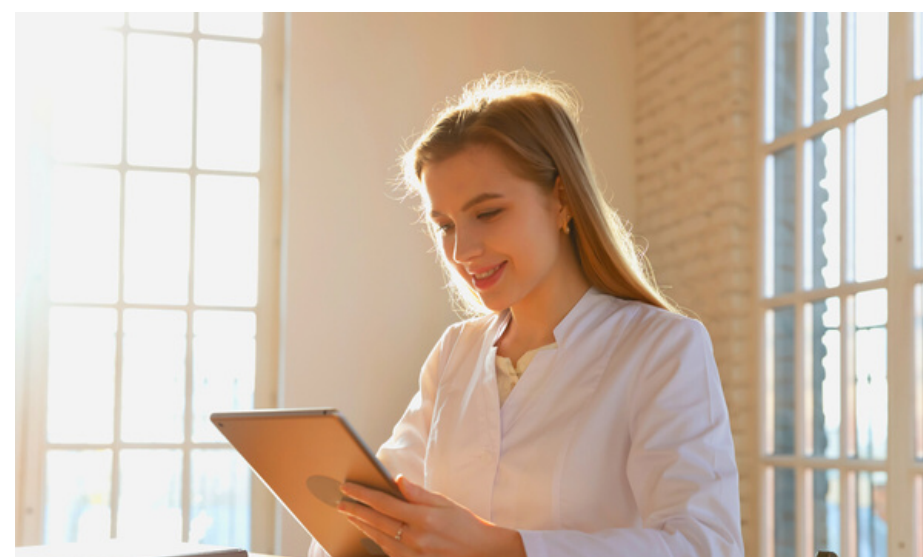


Salarié du public ou du privé

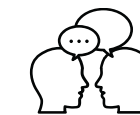
Nous vous aidons pour toutes les démarches administratives, du financement au montage de votre dossier.

DCRH vous accompagne tout au long de votre bilan.

LA DURÉE DU BILAN EST VARIABLE DE 16 À 24 HEURES. NOTRE CONSULTANT DÉFINIT LA MEILLEURE DURÉE SELON VOTRE PROJET.



## LES DIFFÉRENTES ÉTAPES



### PHASE PRÉLIMINAIRE

- Présentation du bilan de compétences, la méthodologie et les outils utilisés
- Identifier vos attentes, vos besoins et vos objectifs



### PHASE D'INVESTIGATION

- Identifier vos valeurs, vos centres d'intérêts et vos motivations
- Repérer vos ressources personnelles et professionnelles
- Analyser les contextes de travail qui vous conviennent



### PHASE DE CONCLUSION

- Valider votre document de synthèse du bilan
- Définir un plan d'action



### PHASE DE SUIVI

- 3 à 6 mois plus tard, nous reprenons contact avec vous, afin d'échanger sur l'avancement de votre projet

Pour plus d'informations, contactez nous !